

# Latitude 14 5000 Series E5470

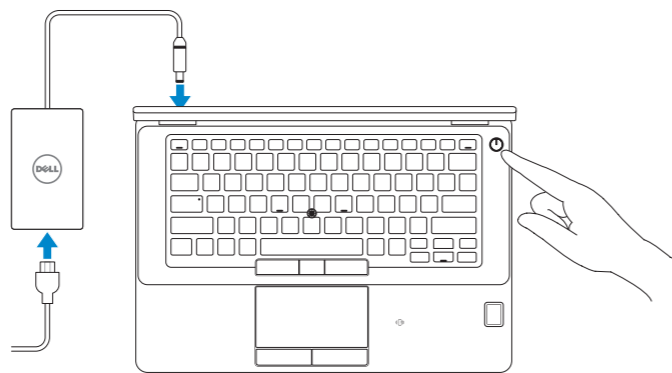
## Quick Start Guide

Panduan Pengaktifan Cepat  
Guía de inicio rápido  
Hướng dẫn khởi động nhanh  
دليل البدء السريع



### 1 Connect the power adapter and press the power button

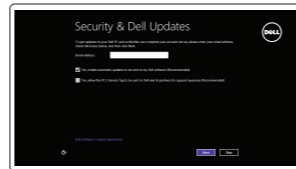
Sambungkan adaptor daya dan tekan tombol daya  
Conecte el adaptador de energía y presione el botón de encendido  
Kết nối với bộ chuyển đổi nguồn điện và nhấn nút nguồn  
توصيل مهايئ التيار والضغظ على زر التشغيل



### 2 Finish operating system setup

Tuntaskan penataan sistem operasi  
Finalice la configuración del sistema operativo  
Kết thúc thiết lập hệ điều hành  
إنهاء إعداد نظام التشغيل

#### Windows 8.1



#### Enable security and updates

Aktifkan keamanan dan pembaruan  
Active la seguridad y las actualizaciones  
Bật tính năng bảo mật và cập nhật  
تمكين الأمان والتحديثات



#### Connect to your network

Sambungkan ke jaringan Anda  
Conéctese a una red  
Kết nối vào mạng của bạn  
التوصيل بالشبكة

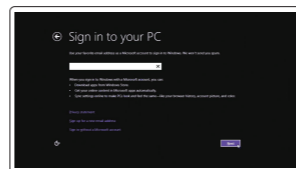
**NOTE: If you are connecting to a secured wireless network, enter the password for the wireless network access when prompted.**

**CATATAN:** Jika Anda menghubungkan ke jaringan nirkabel aman, masukkan kata sandi untuk akses jaringan nirkabel tersebut saat diminta.

**NOTA:** Si se conecta a una red inalámbrica segura, introduzca la contraseña de acceso a la red inalámbrica cuando se le solicite.

**GHI CHÚ:** Nếu bạn đang kết nối với một mạng không dây bảo mật, hãy nhập mật khẩu để truy cập mạng không dây khi được nhắc.

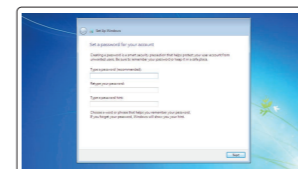
**ملاحظة:** في حالة اتصالك بشبكة لاسلكية مؤمنة، أدخل كلمة المرور للوصول للشبكة اللاسلكية عند مطالبتك.



#### Sign in to your Microsoft account or create a local account

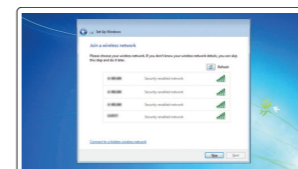
Masuk ke akun Microsoft Anda atau buat akun lokal  
Inicie sesión en su cuenta de Microsoft o cree una cuenta local  
Đăng nhập vào tài khoản Microsoft của bạn và tạo tài khoản trên máy tính  
قمب تسجيل الدخول إلى حساب Microsoft أو قم بإنشاء حساب محلي

#### Windows 7



#### Set a password for Windows

Atur kata sandi untuk Windows  
Establezca una contraseña para Windows  
Cài mật khẩu cho Windows  
إعداد كلمة المرور لنظام Windows



#### Connect to your network

Sambungkan ke jaringan Anda  
Conéctese a una red  
Kết nối vào mạng của bạn  
التوصيل بالشبكة

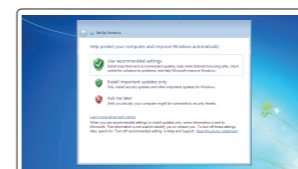
**NOTE: If you are connecting to a secured wireless network, enter the password for the wireless network access when prompted.**

**CATATAN:** Jika Anda menghubungkan ke jaringan nirkabel aman, masukkan kata sandi untuk akses jaringan nirkabel tersebut saat diminta.

**NOTA:** Si se conecta a una red inalámbrica segura, introduzca la contraseña de acceso a la red inalámbrica cuando se le solicite.

**GHI CHÚ:** Nếu bạn đang kết nối với một mạng không dây bảo mật, hãy nhập mật khẩu để truy cập mạng không dây khi được nhắc.

**ملاحظة:** في حالة اتصالك بشبكة لاسلكية مؤمنة، أدخل كلمة المرور للوصول للشبكة اللاسلكية عند مطالبتك.



#### Protect your computer

Lindungi komputer Anda  
Proteja el equipo  
Bảo vệ máy tính của bạn  
حماية الكمبيوتر

#### Ubuntu

#### Follow the instructions on the screen to finish setup.

Ikuti petunjuk pada layar untuk menyelesaikan pengaturan.  
Siga las instrucciones en pantalla para finalizar la configuración.  
Làm theo các hướng dẫn trên màn hình để hoàn tất việc thiết lập.  
اتبع الإرشادات التي تظهر على الشاشة لإنهاء عملية الإعداد.

### Locate Dell apps in Windows 8.1

Mencari Lokasi aplikasi Dell di Windows 8.1  
Localice las aplicaciones Dell en Windows 8.1  
Xác định vị trí các ứng dụng Dell trong Windows 8.1  
حدد مكان تطبيقات Dell في Windows 8.1



#### Register My Device

#### Register your computer

Daftarkan komputer Anda | Registre el equipo  
Đăng ký máy tính của bạn | تسجيل الكمبيوتر



#### Dell Backup and Recovery

#### Backup, recover, repair, or restore your computer

Cadangkan, kembalikan ke kondisi normal, perbaiki, atau pulihkan komputer Anda  
Realice copias de seguridad, recupere, repare y restaure su equipo  
Sao lưu, phục hồi, sửa chữa, hoặc khôi phục lại máy tính của bạn  
النسخ الاحتياطي أو الاسترداد أو الإصلاح أو الاستعادة للكمبيوتر الخاص بك



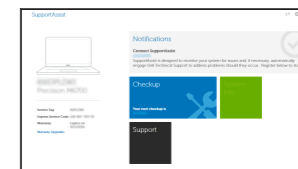
#### Dell Data Protection | Protected Workspace

Protect your computer and data from advanced malware attacks  
Lindungi komputer dan data Anda dari serangan malware canggih  
Proteja el equipo y los datos de ataques de malware avanzados  
Bảo vệ máy tính và dữ liệu của bạn khỏi các cuộc tấn công do phần mềm độc hại nâng cao  
حماية الكمبيوتر والبيانات من هجمات البرامج الضارة المتقدمة



#### Dell SupportAssist Check and update your computer

Periksa dan perbarui komputer Anda  
Busque actualizaciones para el equipo  
Kiểm tra và cập nhật máy tính của bạn  
التحقق من الكمبيوتر الخاص بك وتحديثه



## Product support and manuals

Manual dan dukungan produk

Soporte del producto y manuales

Hỗ trợ sản phẩm và sách hướng dẫn

دعم المنتج والدلائل

## Contact Dell

Hubungi Dell | Póngase en contacto con Dell

Liên hệ Dell | Dell الاتصال بـ

## Regulatory and safety

Regulasi dan keselamatan | Normativa y seguridad

Quy định và an toàn | ممارسات الأمان والممارسات التنظيمية

## Regulatory model

Model regulatori | Modelo normativo

Model quy định | الموديل التنظيمي

## Regulatory type

Jenis regulatori | Tipo normativo

Loại quy định | النوع التنظيمي

## Computer model

Model komputer | Modelo de equipo

Model máy tính | موديل الكمبيوتر

[Dell.com/support](https://www.dell.com/support)

[Dell.com/support/manuals](https://www.dell.com/support/manuals)

[Dell.com/support/windows](https://www.dell.com/support/windows)

[Dell.com/support/linux](https://www.dell.com/support/linux)

[Dell.com/contactdell](https://www.dell.com/contactdell)

[Dell.com/regulatory\\_compliance](https://www.dell.com/regulatory_compliance)

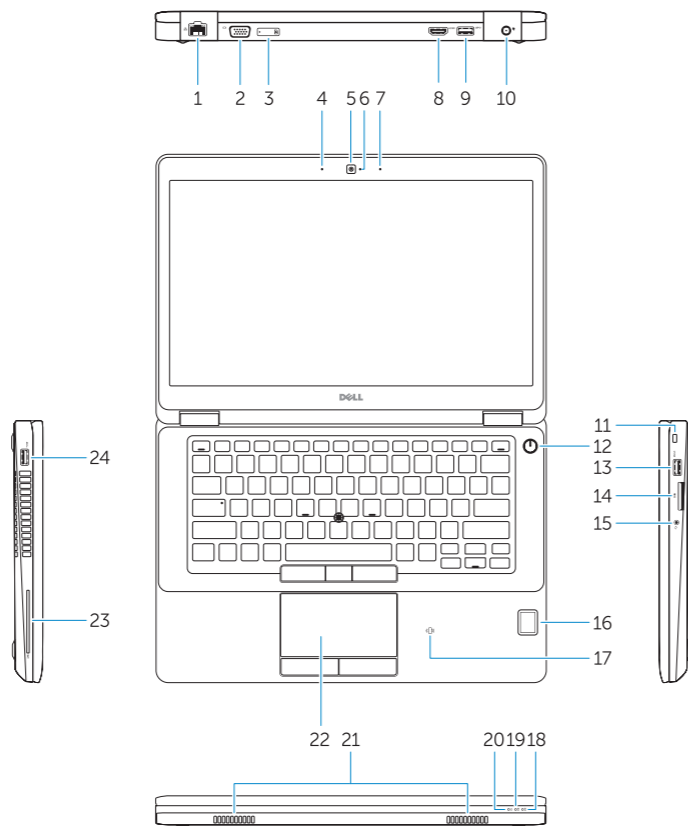
**P62G**

**P62G001**

**Latitude E5470**

## Features

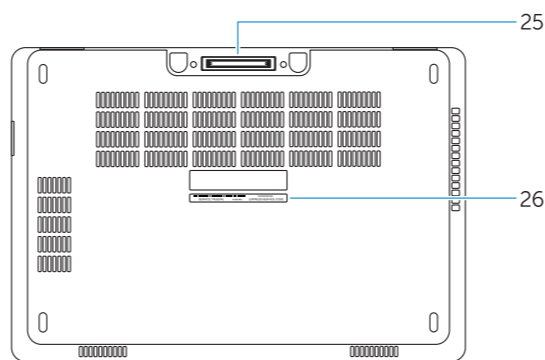
Fitur | Funciones | Tính năng | الميزات



1. Network connector
2. VGA connector
3. SIM card slot (optional)
4. Microphone
5. Camera (optional)
6. Camera-status light (optional)
7. Microphone
8. HDMI connector
9. USB 3.0 connector
10. Power connector
11. Security cable-slot
12. Power button
13. USB 3.0 connector with PowerShare
14. SD memory-card reader

15. Headphone connector
16. Touch fingerprint reader (optional)
17. Contactless smart-card reader (optional)
18. Battery-status light
19. Hard-drive activity light
20. Power-status light
21. Speakers
22. Touchpad
23. Smart-card reader (optional)
24. USB 3.0 connector
25. Docking connector
26. Service-tag label

1. Konektor jaringan
2. Konektor VGA
3. slot kartu SIM (opsional)
4. Mikrofon
5. Kamera (opsional)
6. Lampu status kamera (opsional)
7. Mikrofon
8. Konektor HDMI
9. Konektor USB 3.0
10. Konektor daya
11. Slot kabel keamanan
12. Tombol daya
13. Konektor USB 3.0 dengan PowerShare
14. Pembaca kartu-memori SD



1. Conector de red
2. Conector VGA
3. Ranura de la tarjeta SIM (opcional)
4. Micrófono
5. Cámara (opcional)
6. Indicador luminoso de estado de la cámara (opcional)
7. Micrófono
8. Conector HDMI
9. Conector USB 3.0
10. Conector de alimentación
11. Ranura para cable de seguridad
12. Botón de encendido
13. Conector USB 3.0 con PowerShare
14. Lector de tarjetas de memoria SD
15. Conector para auriculares
16. Lector de huellas dactilares (opcional)

15. Konektor headphone
16. Pembaca sidik jari sentuhan (opsional)
17. Pembaca kartu pintar nirkontak (opsional)
18. Lampu status baterai
19. Lampu aktivitas hard disk
20. Lampu status daya
21. Speaker
22. Panel sentuh
23. Pembaca kartu pintar (opsional)
24. Konektor USB 3.0
25. Konektor docking
26. Label tag servis

17. Lector de tarjetas inteligentes sin contacto (opcional)
18. Indicador luminoso del estado de la batería
19. Indicador luminoso de actividad de la unidad del disco duro
20. Indicador luminoso de estado de alimentación
21. Altavoces
22. Superficie táctil
23. Lector de tarjetas inteligentes (opcional)
24. Conector USB 3.0
25. Conector de acoplamiento
26. Etiqueta de servicio

1. Đầu nối mạng
2. Đầu nối VGA
3. Khe cắm thẻ SIM (tùy chọn)
4. Micrô
5. Camera (tùy chọn)
6. Đèn trạng thái camera (tùy chọn)
7. Micrô
8. Đầu nối HDMI
9. Đầu nối USB 3.0
10. Đầu nối nguồn
11. Khe cắm cáp bảo vệ
12. Đầu nối USB 3.0 với tính năng PowerShare
14. Khe đọc thẻ nhớ SD

17. قارئ البطاقة الذكية اللاسلكي (اختياري)
18. مصباح حالة البطارية
19. مصباح نشاط محرك الأقراص الثابتة
20. مصباح حالة الطاقة
21. السماعات
22. لوحة اللمس
23. قارئ البطاقة الذكية (اختياري)
24. موصل USB 3.0
25. موصل الإرساء
26. ملصق رمز الخدمة

15. Đầu nối tai nghe
16. Đầu đọc dấu vân tay (tùy chọn)
17. Đầu đọc thẻ thông minh không tiếp xúc (tùy chọn)
18. Đèn trạng thái pin
19. Đèn hoạt động ổ đĩa cứng
20. Đèn trạng thái nguồn
21. Loa
22. Bàn di chuột
23. Đầu đọc thẻ thông minh (tùy chọn)
24. Đầu nối USB 3.0
25. Đầu nối gắn đế
26. Nhãn thẻ bảo trì

1. موصل الشبكة
2. موصل VGA
3. فتحة بطاقة SIM (اختياري)
4. الميكروفون
5. الكاميرا (اختياري)
6. مصباح حالة الكاميرا (اختياري)
7. الميكروفون
8. موصل HDMI
9. موصل USB 3.0
10. موصل التيار
11. فتحة كبل الأمان
12. زر التشغيل
13. موصل USB 3.0 المزود بـ PowerShare
14. قارئ بطاقة ذاكرة SD
15. موصل سماعة الرأس
16. قارئ بصمة إصبع اللمس (اختياري)



0VJK8RA02

© 2016 Dell Inc.

© 2016 Microsoft Corporation.

© 2016 Canonical Ltd.



Printed in China.

2016-07